

# modulo

PROGETTO | TECNOLOGIA | PRODOTTO



**ATTUALITÀ • REAL ESTATE:** L'industria dei fondi immobiliari in Italia • **ARCHITETTURA:** Ago Fabbriche culturali, Modena - Museo di Geologia di Progreso (MEX) - Scuola Rita Levi di Montalcini, Potenza Picena • **PROGETTO • MASTERPLAN:** Il Porto Vecchio di Trieste, Il parte • **PROTAGONISTI:** Angelo Lucchini • **OPERA:** Cantina Montelliana e dei Colli Asolani, michielzanatta.net • **A TEMA:** infrastrutture

**440**  
DICEMBRE  
2022

# NEGRI 4 - MILANO

## GIUSEPPE TORTATO ARCHITETTI

Su commissione di InvestIRE SGR, l'architetto Giuseppe Tortato ha guidato la ristrutturazione di questo palazzo storico con destinazione prevalentemente direzionale e il relativo progetto di interior finalizzato all'ottenimento di unità immobiliari

indipendenti.

Il concept progettuale degli spazi al piano terra e di quelli comuni, richiama le forme curve dell'ingresso originario dell'edificio, da cui si snoda un vero e proprio percorso che guida il visitatore al suo interno. Spazi

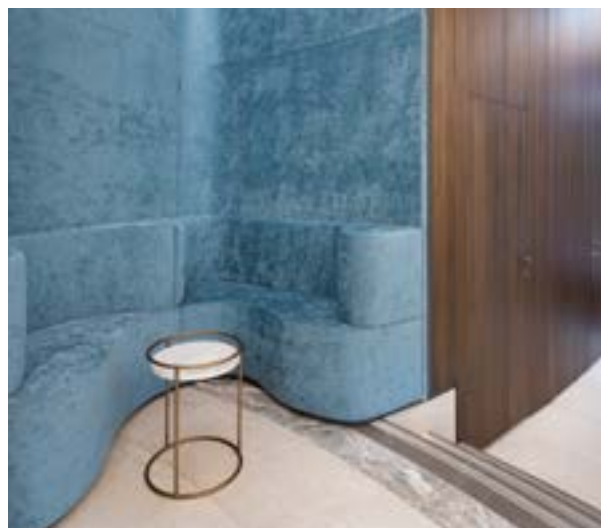
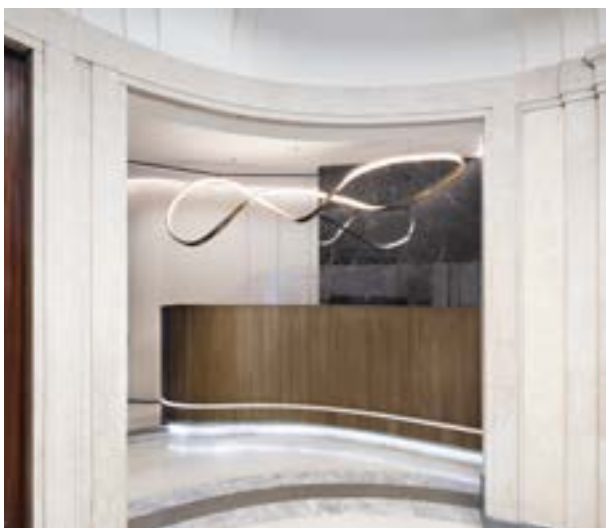
accoglienti ed appaganti, realizzati con materiali pregiati si susseguono armoniosamente verso la reception, che con le sue forme sinuose e il suo rivestimento in metallo brunito contribuisce a enfatizzare le pareti in pietra e le due nuove quinte curvilinee

che le fanno da sfondo.

A metà strada tra arte e design, protagonista indiscussa di questo spazio è la maestosa scultura luminosa *Embrasse-moi*, il cui nome richiama il gioco di parole tra l'inglese *brass* (ottone) e la forma curva e avvolgente della lampada. Disegnata da Giuseppe Tortato, la sospensione è stata realizzata artigianalmente a mano: una grande scultura in ottone brunito che richiama il filamento del DNA, la cui trama si sviluppa come un *fil rouge* lungo tutto lo spazio centrale della scalinata, risalendo tutti i piani dell'edificio e donando al progetto un 'accento artistico' che lo rende unico nel suo genere.

"È un edificio "fortunato" per esposizione solare", dichiara l'architetto Giuseppe Tortato "permette di lavorare quasi tutto il giorno con la luce naturale, una qualità che con il nostro progetto abbiamo voluto esaltare."

Di grande importanza per lo Studio milanese è la creazione di spazi verdi per concedere un'area di ristoro e relax agli utenti: in tal senso merita una menzione particolare il curatissimo *dehors*, realizzato eliminando alcuni spazi tecnici sul tetto dell'edificio, caratterizzato dall'elevata presenza di verde e con arredi in cemento





colorato in pasta, uno spazio utilizzabile tutto l'anno grazie alla presenza di pergole elettrificate. Uno spazio estremamente flessibile che può accogliere meeting, eventi e momenti di relax.

Sui piani oggetto di riqualificazione la scelta progettuale che ha caratterizzato maggiormente gli spazi è stata quella di creare una sorta di 'Vertebra' che corre in modo baricentrico rispetto alle due ali principali dell'edificio.

In materiale riciclabile al 100%, que-

sto elemento ha contemporaneamente una funzione estetica, acustica e funzionale a livello di distribuzione impiantistica.

Gli elementi decorativi originali, come le boiserie bianche e le finestrate, sono stati ripristinati e riverniciati, contribuendo in modo importante a mantenere un'immagine autentica degli spazi. Grazie al loro colore e alle dimensioni generose, questi elementi riflettono e diffondono all'interno dei locali abbondante luce naturale, creando così una condizione di illumina-

zione adatta per gli ambienti ad uso ufficio.

La grande attenzione rivolta alla sostenibilità, sia in fase di progettazione che di realizzazione, è dimostrata dall'ottenimento delle certificazioni LEED Silver e WELL Bronze.

"Quello che abbiamo cercato di realizzare," racconta l'Architetto Giuseppe Tortato "ripetendo precedenti esperienze positive già condivise in occasione di altre ristrutturazioni con InvestIRE, è stato instaurare un rapporto molto stretto con gli utenti finali che hanno dimostrato di apprezzare molto il racconto, lo storytelling dell'edificio che ha dato all'intervento quel "qualcosa in più" facendone apprezzare l'approccio taylor-made e artistico."

Ulteriore motivo d'orgoglio per lo studio è aver realizzato anche il fit out e l'interior design di gran parte dei nuovi utenti che hanno popolato l'edificio a seguito della ristrutturazione. Tra questi la nuova sede milanese dello studio legale internazionale Watson Farley & Williams e quelli delle società di private equity internazionale DBag e PAI Partners.



## SCHEMA TECNICA

### Committente

Investire sgr

### Progettista architettonico

Giuseppe Tortato

### Destinazione d'uso

Terziario

### Photo credits

Carola Merello