

PLATFORM

in between

ARCHEA ASSOCIATI | ARCHITETTURA TOMMASI | ASTI ARCHITETTI | ATELIER(S) ALFONSO FEMIA
 BERNARD KHOURY / DW5 | CAFER BOZKURT ARCHITECTURE | CRA-CARLO RATTI ASSOCIATI
 DIETRICH UNTERTRIFALLER ARCHITEKTEN | EL EQUIPO MAZZANTI | ELASTICOFARM | FORTEBIS
 FRIGERIO DESIGN GROUP | FUTUDESIGN | GAS STUDIO | GBPA ARCHITECTS | GIUSEPPE TORTATO
 GNOSIS PROGETTI | HQ ARCHITECTS | KENGO KUMA ASSOCIATES & LORENA ALESSIO ARCHITETTI
 LUIS DE GARRIDO | MARIN + TROTTIN | MAURIZIO LAI ARCHITECTS | MOLD ARCHITECTS
 NEMESI STUDIO | OFFICINA ARCHITETTI | OMA/AMO | ONE DESIGN BUILD | ONEWORKS | PARK ASSOCIATI
 PELLI CLARKE & PARTNERS | PETER PICHLER ARCHITECTURE | PIETRO CARLO PELLEGRINI ARCHITETTO
 PROGETTO CMR | SALON ALPER DERINBOGAZ | SPEECH | STEYN STUDIO | TSOLAKIS ARCHITECTS
 VGA ARCHITECTS | VUDAFIERI-SAVERINO PARTNERS | ZAHA HADID ARCHITECTS



GIUSEPPE TORTATO ARCHITETTI

SIT GROUP HEADQUARTERS

The project aims to create spaces that are adequate in terms of comfort and sustainability as well as representing the company's excellence.



The new SIT Group headquarters in Padua were created to provide a new representative space for the company active in creating intelligent solutions for climate control and consumption measurement. The project, which is currently under construction, aims to create spaces that are adequate in terms of comfort and sustainability as well as representing the company's excellence. The project envisages renovating the old warehouses to create management offices and laboratories, as well as a new canteen, following the principles of maximum flexibility and smart working; creating green spaces inside the old industrial structures with large planted patios that allow

workers and visitors to enjoy the natural presence, with the possibility of using them in the summer months as work and relaxation areas. Natural light, the presence of greenery and sustainability have guided the design, entrusting the production of part of the energy needed for the company's activities to a large photovoltaic system. An iconic and technological presence characterises S-Lab, dedicated to research and development, which with its sinuous lines stands out as the visual fulcrum of the entire area, which we imagine lighting up like a lantern in the evening hours. The studio was commissioned with both the architectural and interior design.

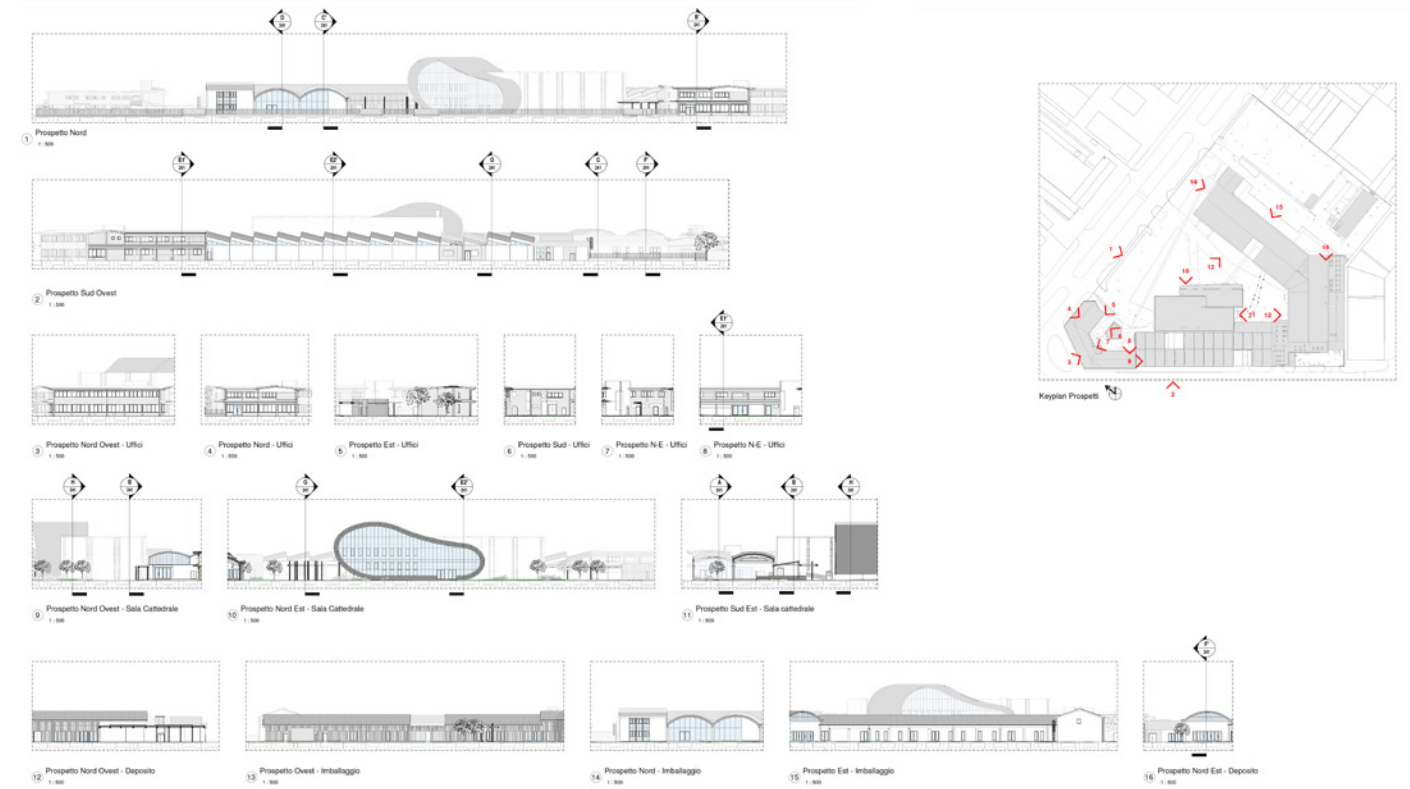
La nuova sede SIT Group di Padova nasce dall'esigenza di fornire un nuovo spazio di rappresentanza alla società attiva nella creazione di soluzioni intelligenti per il controllo del clima e la misurazione dei consumi. Il progetto in fase di cantiere, si propone di realizzare degli spazi adeguati per confort e sostenibilità oltre che di rappresentanza dell'eccellenza societaria. Il progetto ha previsto di ristrutturare i vecchi capannoni realizzandovi gli uffici direttivi e laboratori, oltre alla nuova mensa, seguendo principi di massima flessibilità e smart working; creando spazi verdi all'interno delle vecchie strutture industriali grazie ad ampi patii piantumati che consentano ai

lavoratori ed ai visitatori di godere della presenza naturale con la possibilità di utilizzarli nei mesi estivi come spazi di lavoro e relax. Luce naturale, presenza di verde e sostenibilità hanno guidato la progettazione affidando ad un importante impianto fotovoltaico la produzione di parte dell'energia necessaria alle attività aziendali. Presenza iconica e tecnologica caratterizzano S-Lab dedicato alla ricerca e sviluppo che con la sua linea sinuosa si impone come fulcro visivo dell'intera area che ci immaginiamo accendersi come una lanterna nelle ore serali. Lo studio è stato incaricato sia della progettazione architettonica sia dell'interior design.



PROJECT CREDITS

Project: SIT GROUP HEADQUARTERS
 Location: PADOVA, ITALY
 Year: ONGOING
 Structural engineer: BIESSE INGEGNERIA SRL, MILAN
 Mechanical and electrical installations: TEKSER SRL, MILAN
 Mechanical and electrical process plants: GAIA TEC SRL, ALBIGNASEGO (PD)
 Fire protection: STUDIO MISTRETTA & CO, MILAN
 BIM engineering: SIMPLEX DESIGN STUDIO S.R.L., MILAN

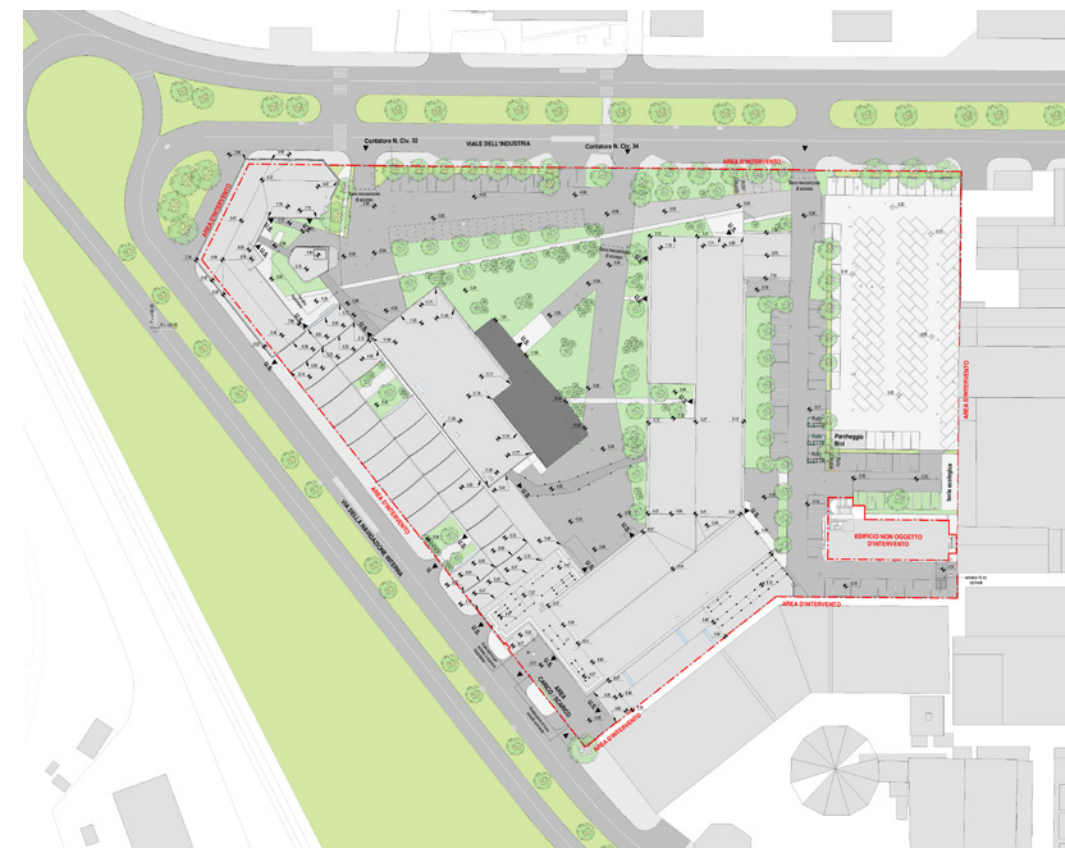


GENERAL ELEVATION

GIUSEPPE TORTATO ARCHITETTI

GIUSEPPE TORTATO STUDIO IS PROPOSING A MULTIDISCIPLINARY PROFILE, DEALING WITH ARCHITECTURE AND INTERIOR DESIGN WITH AN EQUALLY TAILORED APPROACH WITH A PARTICULAR ATTENTION TO URBAN AND SOCIAL REGENERATION. THE STUDIO DEVELOPS RESEARCH ON ISSUES RELATED TO SENSORY EXPERIENCE AND SUSTAINABILITY, PLACING HUMAN BEING AND NATURE AS CORE ELEMENTS AROUND WHICH TO DEVELOP NEW ARCHITECTURES AND PLACES IN ORDER TO FREE THEIR ENERGIES WHERE NATURAL ELEMENTS BECOME THEMSELVES BUILDING MATERIALS.

GIUSEPPE TORTATO ARCHITETTI PROPONE UN PROFILO MULTIDISCIPLINARE OCCUPANDOSI DI ARCHITETTURA E INTERIOR DESIGN CON UNA PARTICOLARE ATTENZIONE AI TEMI DELLA RIGENERAZIONE URBANA E SOCIALE. LO STUDIO SVOLGE UN'ATTIVITÀ DI RICERCA SU TEMATICHE LEGATE ALL'ESPERIENZA SENSORIALE ED ALLA SOSTENIBILITÀ, PONENDO L'UOMO E LA NATURA COME ELEMENTI CARDINE ATTORNO AI QUALI SVILUPPARE AMBIENTI E ARCHITETTURE A MISURA D'UOMO CHE NE LIBERINO LE ENERGIE, ATTRAVERSO I SENSI E GLI ELEMENTI NATURALI CHE DIVENGANO ESSI STESSI "MATERIALI DA COSTRUZIONE".



GENERAL PLAN